

System Dormer DRX

Nowy system Keylite Dormer jest doskonałą alternatywą dla tradycyjnych lukarn dachowych. Daje więcej światła i przestrzeni wewnątrz pomieszczenia.



Cechy



- **Elastyczność** - System Dormer jest dostępny w konfiguracji z 4 lub 6 oknami dachowymi.
- **Kompletny zestaw** - System Dormer zawiera:
 - Izolowaną drewnianą podstawę
 - Kołnierze uszczelniające do zamocowania okna w drewnianej podstawie
 - Listy dekoracyjne
 - Elementy montażowe
- **Różnorodność** - System Dormer może być dostarczany z naszymi standardowymi drewnianymi oknami dachowymi - wykończone lakierem lub malowane na biało. Dodatkowo okna Keylite Polar PVC mogą być instalowane z Keylite Dormer w celu zwiększenia efektywności energetycznej.
- **Technologia Futuretherm** - Teraz wszystkie systemy Dormer są dostarczane z nową innowacyjną technologią Futuretherm Keylite.
- **Montaż** - Systemy Keylite Dormer są prefabrykowane w celu ułatwienia montażu na budowie i mogą być instalowane na dachach o nachyleniu pomiędzy 35-70 stopni. Wszystkie wymagane elementy obróbki blacharskiej są w zestawie i można je łatwo zainstalować, aby system był odporny na warunki atmosferyczne.
- **Obsługa** - Okna w systemie Dormer mogą być obsługiwane ręcznie lub za pomocą elektrycznego sterowania PEK, SEK lub SPEK.

Montaż i akcesoria

- **Kołnierze uszczelniające:**
 - Profil wysoki (DRX-TRF)
 - Profil płaski (DRX-SRF)
- **Akcesoria:**
 - Drążek do okna 2 m (WP2M)
 - Drążek do okna 3 m (WP3M)
 - Zestaw elektryczny Premium (PEK1W)
 - Zestaw elektryczny Standard (SEK1W)
 - Zestaw elektryczny Solar (SPEK)
 - Ogranicznik otwarcia (OR)
 - Zamek zabezpieczający (SL)

Opcje wykończenia

- **Wewnątrz:**
 - Sosna
 - Biały
 - PVC
- **Na zewnątrz:**
 - Szary

Zastosowanie

- Keylite zaleca instalację Dormera tak, aby górna część ramy przy dwóch lub trzech oknach dachowych była na wysokości 1,85 m - 2,2 m, od poziomu podłogi.
- Do montażu okien dachowych powyżej 2,2 m Keylite zaleca sterowanie elektryczne.
- Keylite radzi, aby skonsultować się z lokalnym inspektorem budowlanym przed instalacją Systemu Dormer.

Gwarancja

- **10 lat** - gwarancja Keylite na okna, izolowaną drewnianą podstawę i kołnierze uszczelniające.
- **1 rok** - gwarancja Keylite na rolety, akcesoria i elektryczne produkty.

Konserwacja

- Szyba w oknie dachowym Keylite może być czyszczona miękką, czystą ściereczką, irchą lub niemetalową ściągaczką. Do czyszczenia szyby wystarczy czysta woda.
- Skrzydło można obrócić o 180°, co umożliwia umycie zewnętrznej szyby po zablokowaniu jej za pomocą plastikowego mechanizmu blokującego, umieszczonego w górnej części skrzydła.

Rozmiary



Symbol rozmiaru	DRX4 04	DRX4 05	DRX4 07B	DRX4 07C	DRX4 08B	DRX4 08	DRX6 04	DRX6 05
Zewnętrzne wymiary okna (mm)	780 x 980	780 x 1180	940 x 980	940 x 1180	1140 x 980	1140 x 1180	780 x 980	780 x 1180
Otwór dachowy (mm)	1550 x 2095	1550 x 2470	1870 x 2095	1870 x 2470	2270 x 2095	2270 x 2470	2350 x 2095	2350 x 2470

Uwaga: Zestaw Keylite Dormer składa się tylko z drewnianej ramy, aluminiowych kołnierzy oraz listew ozdobnych. W przypadku instalacji kompletnego systemu okna dachowe należy zamówić osobno. W celu uzyskania szerszych informacji prosimy o kontakt z zespołem technicznym Keylite.

Dane techniczne



Liniowe straty ciepła Ψ w konstrukcji i wartość U elementów podstawy.

Element i jednostka miary	Opis	Wartość U	Długość lub powierzchnia pomiaru
Ψ kalenica [W/m.K]	Liniowa utrata ciepła dla kalenicy pomiędzy dolną częścią górnego okna a górną częścią dolnego okna	0,138	Całkowita szerokość okien dachowych
Ψ środek [W/m.K]	Liniowa utrata ciepła w bocznym połączeniu dwóch sąsiednich okien dachowych	-0,026	2x długość okien dachowych
Ψ krawędzie okien [W/m.K]	Liniowa utrata ciepła na połączeniu między oknem dachowym a Dormerem	0,008	4x długość okien dachowych
Ψ element podstawy 45x75 [W/m.K]	Liniowa utrata ciepła elementu podstawy Dormer 45x75	0,105	2x wysokość elementów podstawy mierzona od góry do dołu
Ψ element podstawy 19x75 [W/m.K]	Liniowa utrata ciepła elementu podstawy Dormer 19x75	N/A	-
	Góra	0,014	Liniowa utrata ciepła między podstawą Dormer a konstrukcją dachu na trzech płaszczyznach
	Boki	-0,147	
Dół	0,028		
Ψ drewniana podstawa [W/m ² .K]	Wartość U podstawy Dormer	0,30	Całkowita powierzchnia podstawy Dormer



Jak zamawiać Keylite Dormer?

KROK 1

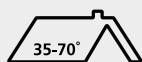
Zdecyduj, czy wymagany system to konfiguracja **4** czy **6** okien dachowych. Należy zwrócić szczególną uwagę na wymiary otworów konstrukcyjnych.

Uwaga: przed instalacją skontaktuj się z lokalnym Nadzorem Budowlanym.

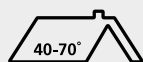


KROK 2

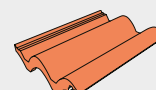
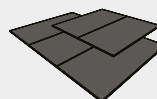
Wybierz rozmiar okien dachowych na podstawie nachylenia twojego dachu oraz określ typ użytej dachówki:



Rozmiary okien **05, 07C i 08.**



Rozmiary okien **04, 07B, i 08B.**

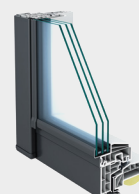


KROK 3

Wybierz wykończenie okna oraz pakiet szybowy:

- Okno PVC, Lakierowane lub Białe wykończenie.
- Pakiet szybowy, ATG lub KTG.

W celu optymalnego wykorzystania systemu Dormer, Keylite zaleca obrotowe okna dachowe z panelem słonecznym lub elektrycznym sterowaniem.



Przekroje poprzeczne

